

Constance
Wright



Constance Lafonta, née en 1997, est une artiste française formée à la Central St Martins de Londres et aux **Beaux-Arts de Paris** dont elle a été diplômée en 2021.

Depuis plusieurs années, Constance, peintre de formation, développe un art pluridisciplinaire, scénographique, alliant différentes techniques et supports.

Son travail se construit à la limite entre l'abstraction et la figuration, autour d'Hommes, seuls ou en groupe, qui révèlent toute l'intensité du mouvement, de l'agitation interne des êtres et du rapport à ce qui les entourent, par le prisme urbain, dans lequel Constance évolue.

En 2018, arrivée à Londres, elle s'immerge dans les bars de la capitale et entame une recherche personnelle autour des comportements humains, par le biais du dessin.

Elle s'attache aux délaissés, aux solitaires et observe comment la routine quotidienne laisse ces individus dans des états d'essouffement. Toutes ces impressions, fantasmées, la renvoient à l'idéalisation d'une vie vers un ailleurs.

Ces dessins prenant, placent les fondations de son travail, introspectif, et son intérêt à capturer la banalité du quotidien par des regards, des singularités et des émotions.

Constance se dépasse dans ses formats et en variant les techniques, comme autant de points d'accroches pour immerger le spectateur dans son univers, total, global, où elle se livre à corps perdu.

Elle découvre à chaque matière, une densité nouvelle face aux émotions qu'elle cherche à transmettre, comme un renouveau dans son art. Ainsi, gravure, dessin, peinture, résine, verre, métal, céramique, tissu ou encore découpes sont autant de moyens dont elle use pour retranscrire ses impressions.

Constance s'interroge sur notre passage sur terre, et tente d'y répondre par son geste frénétique qui s'aiguise à mesure qu'il défile sur la toile.

Elle peint sur des thématiques universelles comme le rapport au couple, à la famille ou encore à la solitude.

Souvent les personnages, unisexes pour la plupart, se font face ou se détournent. Ils défilent, sans perspective dans l'espace de la toile au fond flouté, souvent démesurés par leurs tailles et décalés par leurs allures, dans un temps presque en arrêt.

Son travail laisse paraître une capacité à osciller entre deux mondes ambivalents, la lumière et l'obscurité, une dualité qui retranscrit une énergie intense et urgente à traduire la vie dans tous ses contours.

Par son art, elle révèle la beauté des blessures préservées mais profondes, de notre humanité. Ses tableaux sont autant de preuves de son évolution et de sa propre introspection.

« Dans mes créations il y a souvent des mots, comme des questionnements. J'aime l'idée de décrire la vie tel qu'un passage. Face à mes créations je souhaite susciter des émotions universelles qui guident vers la libération de soi. Mon travail est à l'image d'un confessionnal à dimension cathartique ».

Constance Lafonta peint le monde dans ce qu'il a de plus étrange et poétique, de plus grand mais aussi de plus ambiguë et crée une composition précise et touchante.



Jeune fille naïve dans son fauteuil, (gauche) Acrylique sur papier, 195 x 100 cm, Rome, 2022



Femme regard serein, (droite) encre et fusain sur papier, 195 x 100 cm, Paris, 2022



Je ne suis plus la même, acrylique sur papier, 185 x 100 cm, Paris, 2022



Portrait d'un Homme sur fond vert, (gauche) acrylique sur papier, 180 x 100, Paris, 2022



Femme se tenant les bras regard fixe, (droite) acrylique sur papier, 160 x 100 cm, Paris, 2022



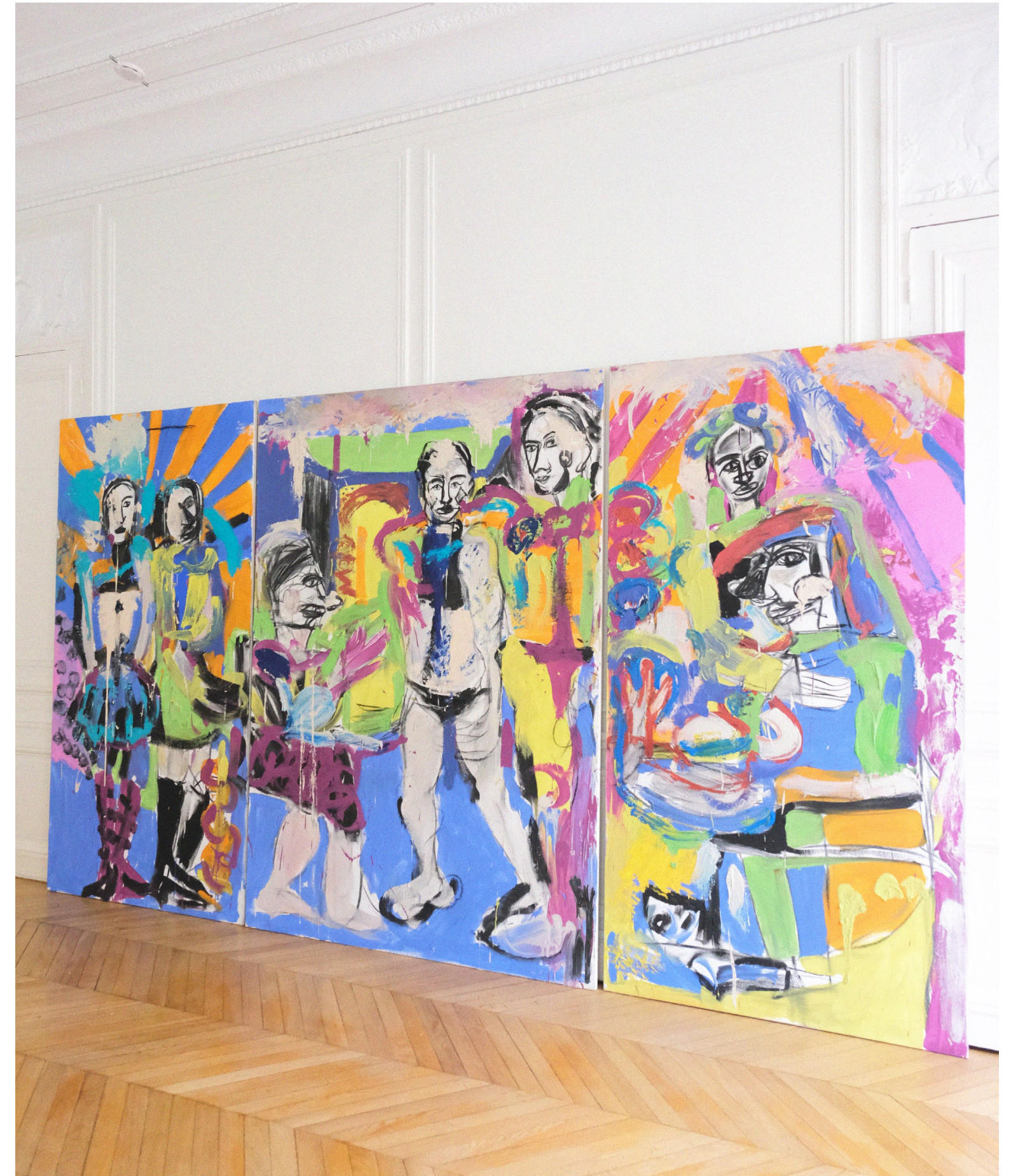
Sans titre, Acrylique et fusain sur papier, 175 x 100 cm, Paris, 2022



Portrait en pleur, (gauche) encre sur papier, 145 x 100 cm, Paris, 2022



Personnages marchant de profil à l'encre, (droite) encre et fusain sur toile, 220 x 160 cm, Paris, 2020



Triptyque scène, pâte, acrylique sur toile, 400 x 220 cm, Paris, 2020













Vue installation, plexiglas, accroches tubes métal laqué, Paris, 2021

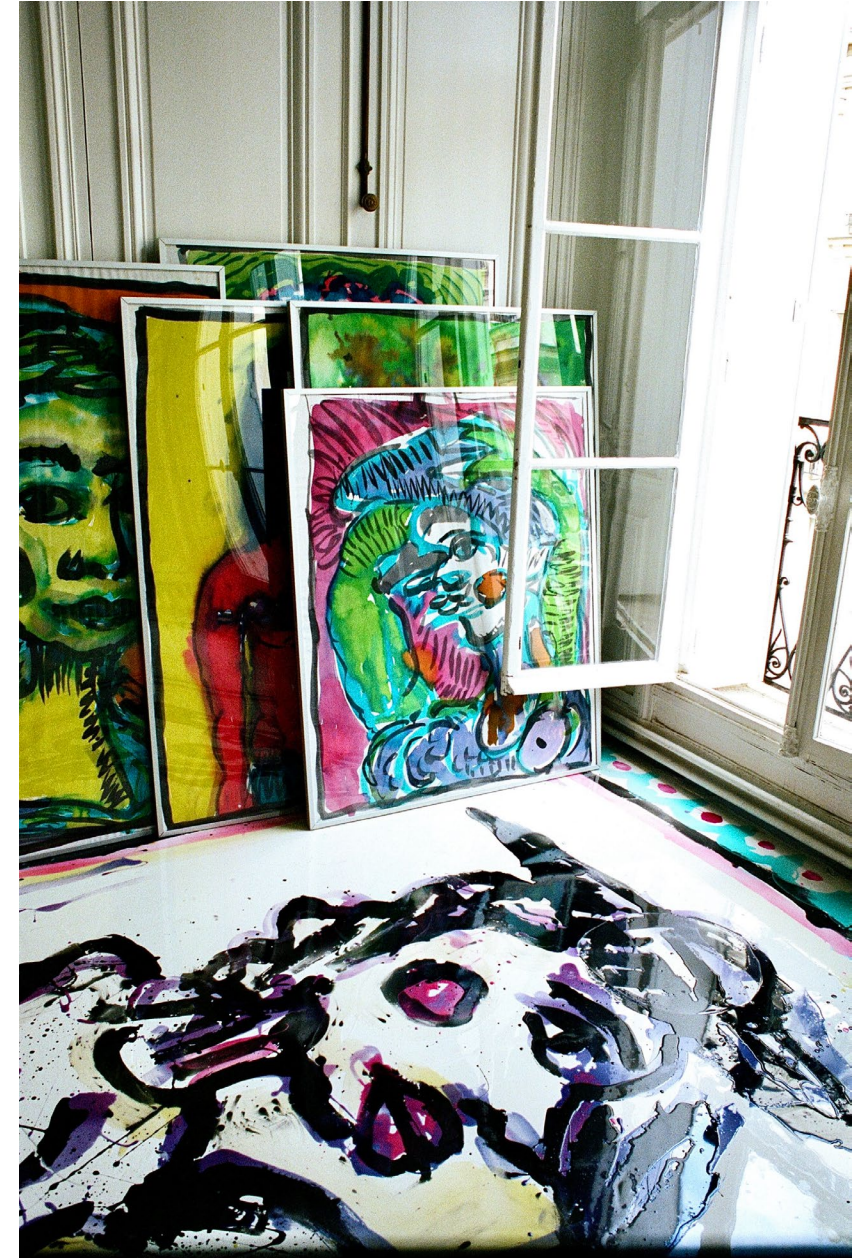














Série dessins encre portrait, (gauche), Paris, 2021

Visage bleu encre, (droite) encre sur papier, 155 x 100 cm, Paris, 2021





Homme au centre bandes (gauche) - Femme orange profil (droite), encre sur papier, 180 x 100 cm, Paris, 2022



Homme sautant fond bleu, (gauche) encre sur papier, 175 x 100 cm, Paris, 2022



Profil femme fond orange, (droite) encre sur papier, 155 x 100, Paris, 2022



Portrait de profil, fond jaune et bleu, (gauche) encre sur papier, 155 x 100 cm, Paris, 2021



Deux personnages au regard insistant, (droite) encre sur papier, 160 x 100, Paris, 2021

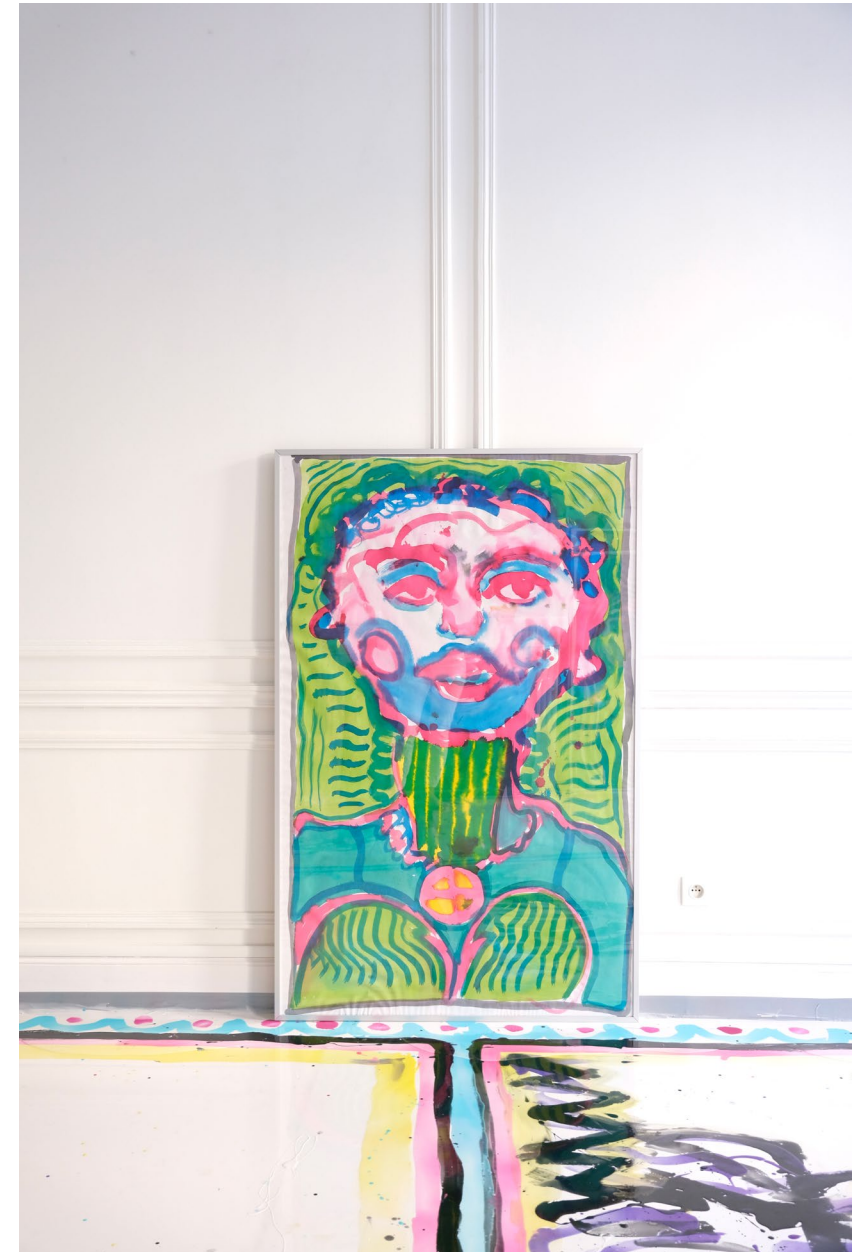


Visage femme indienne fond vert, (gauche) encre sur papier 165 x 100 cm, Paris, 2022

Homme buste fond rose, (droite) encre sur papier, 155 x 100 cm, Paris, 2021



Encre Homme sur une coline, (gauche) encre sur papier, 185 x 100 cm, Paris, 2022



Visage central regard vers le haut, (droite) encre sur toile, 155 x 100 cm, Paris, 2022



Indien fond jaune, (gauche) encre sur papier, 160 x 100, Paris, **2019**



Portrait femme fond bleu, (droite) encre sur papier, 150 x 100 cm, Paris, **2022**



Diptique fusain noir et rouge, fusain sur toile, 220 x 160 (chacun), Paris, 2020

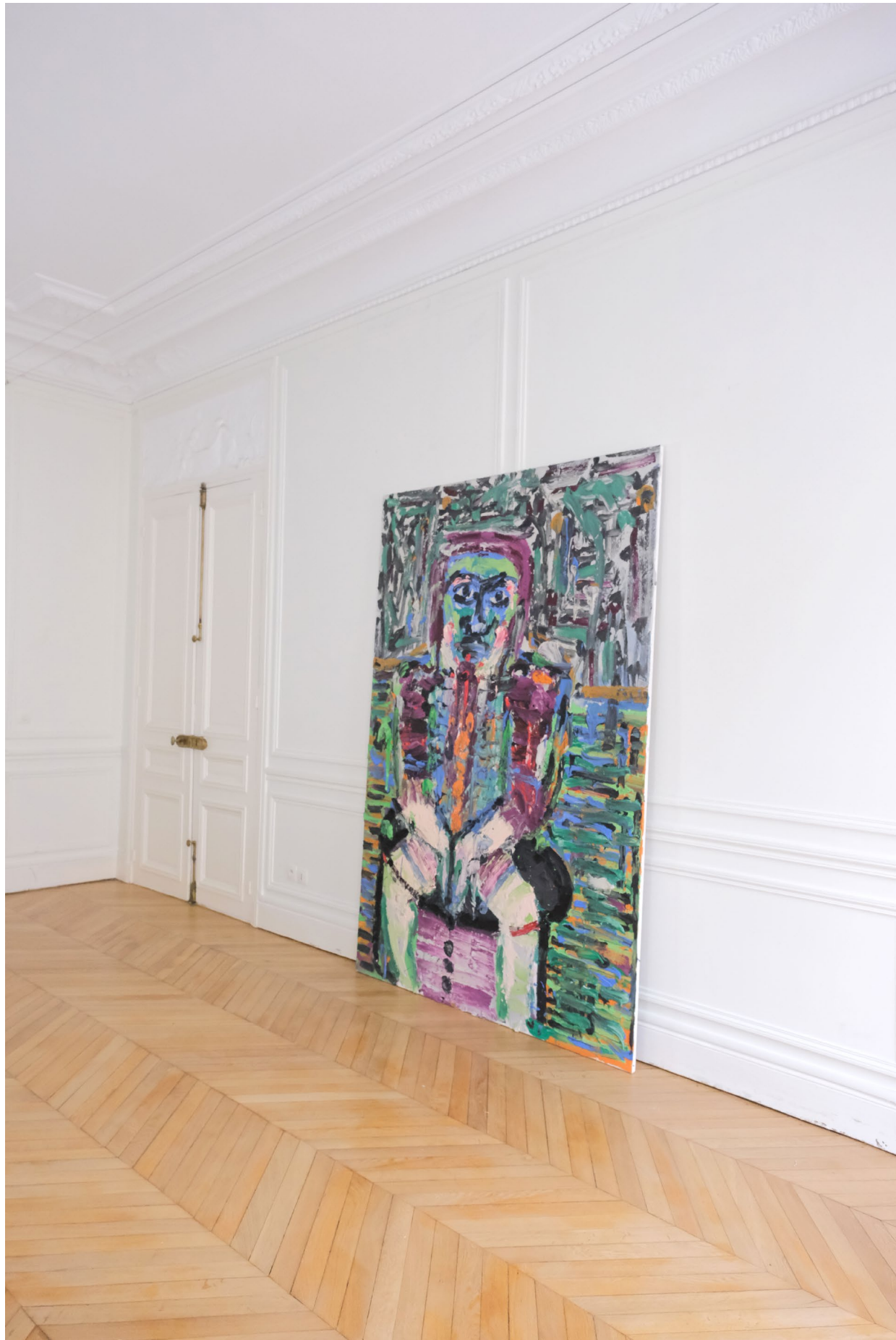


Scènes dans cadre, (gauche) acrylique, encre et feutre sur papier collé sur toile, 220 x 160 cm, Paris, 2020

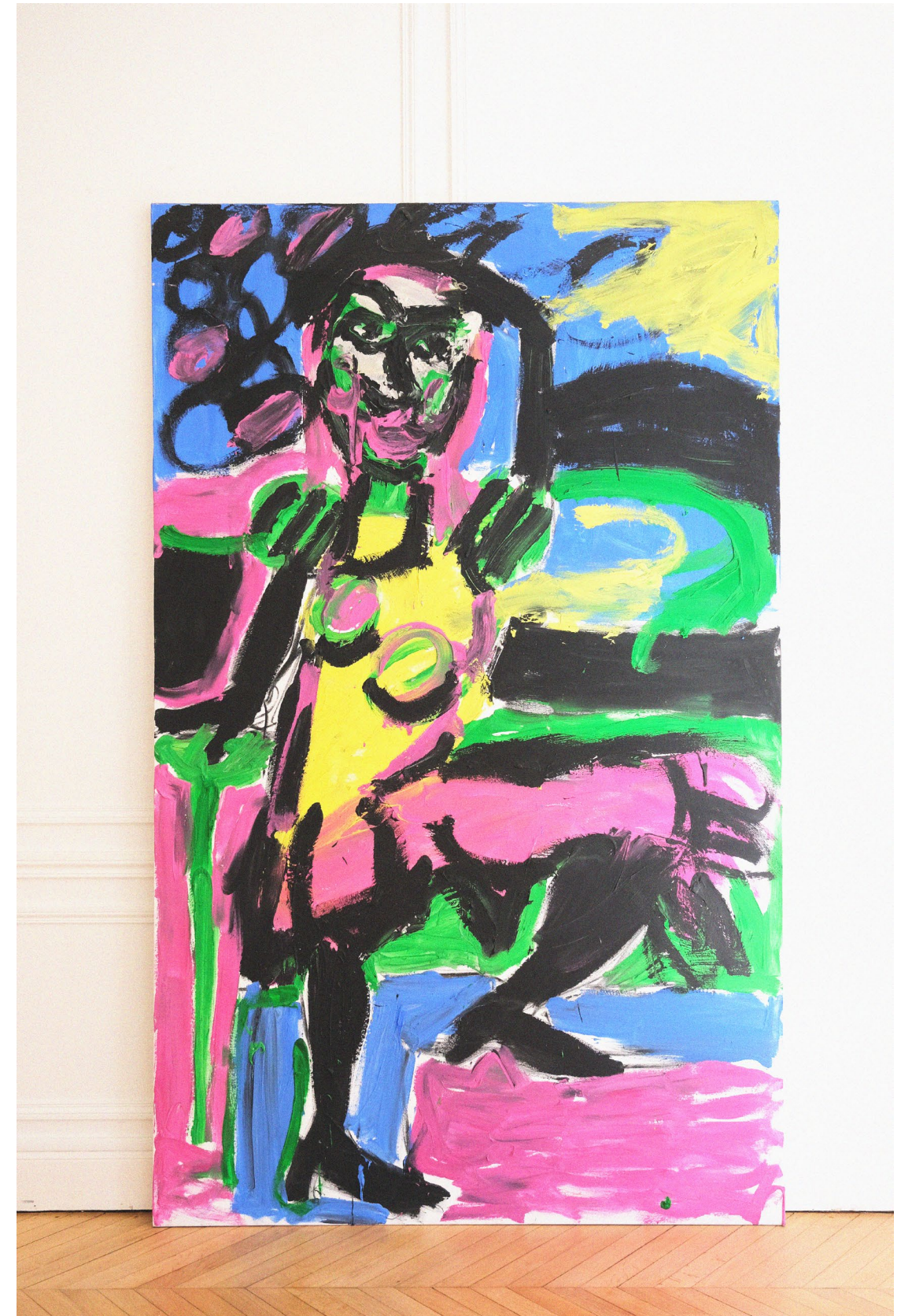
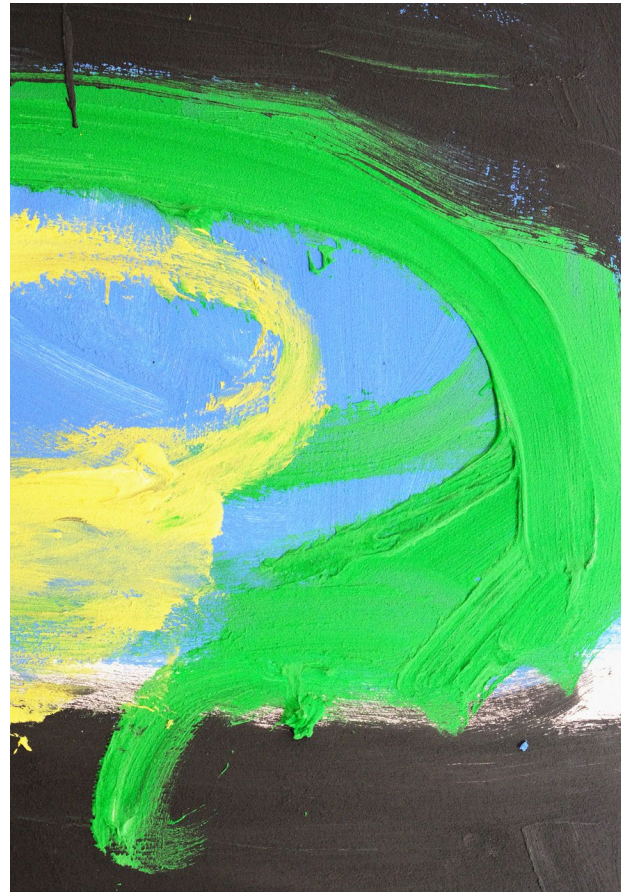
Princesse religieuse, (droite) encre et fusain sur toile, 160 x 220, 2019



Le visage bleu (Angel eyes), pâte de structure et acrylique sur toile, 170 x 245 cm, Paris, 2018

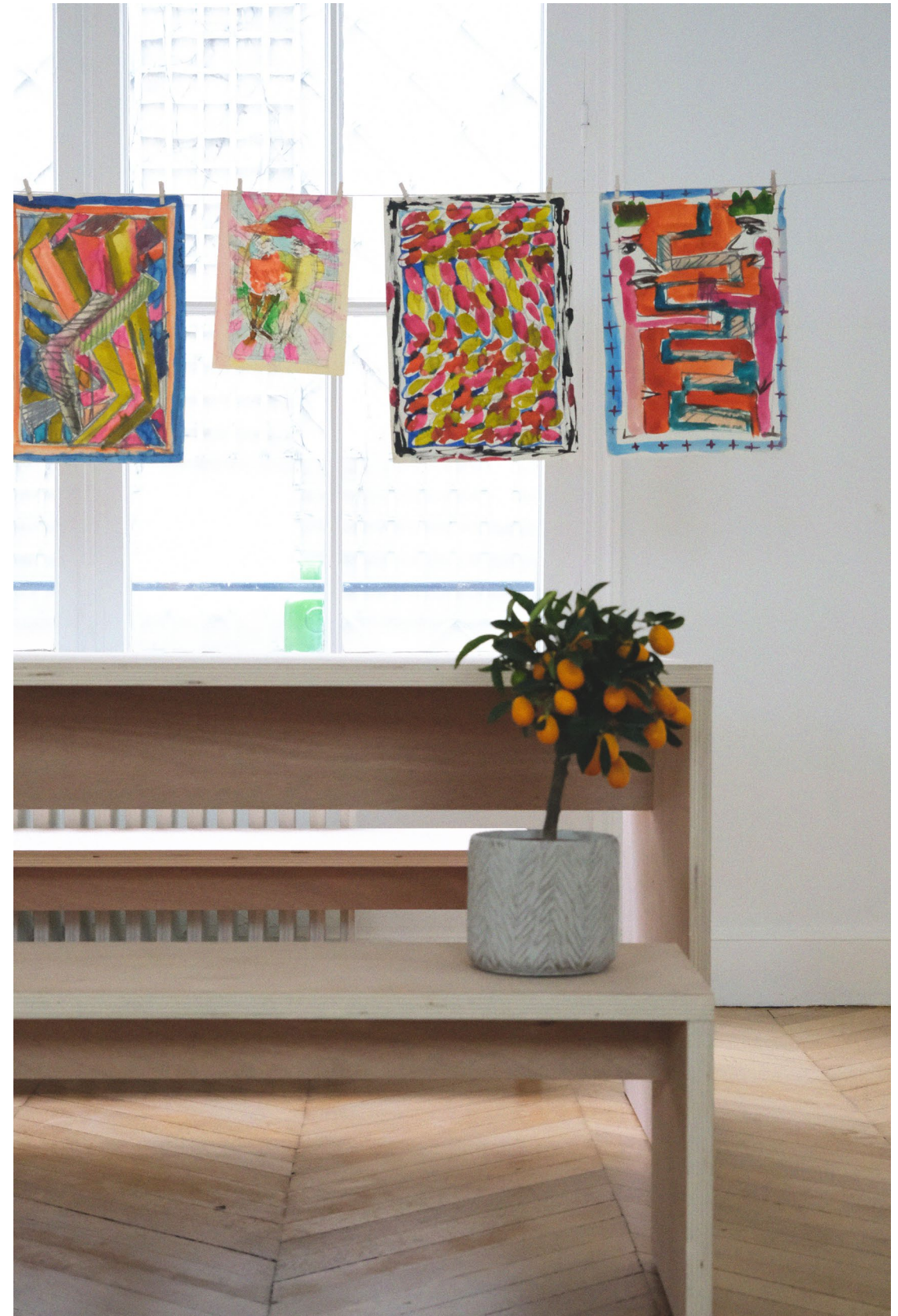


Le vilain, pâte de structure sur toile, 160 x 220 cm, Paris, 2020





Groupe, pâte de structure sur toile, 230 x 160 cm, Paris, 2020





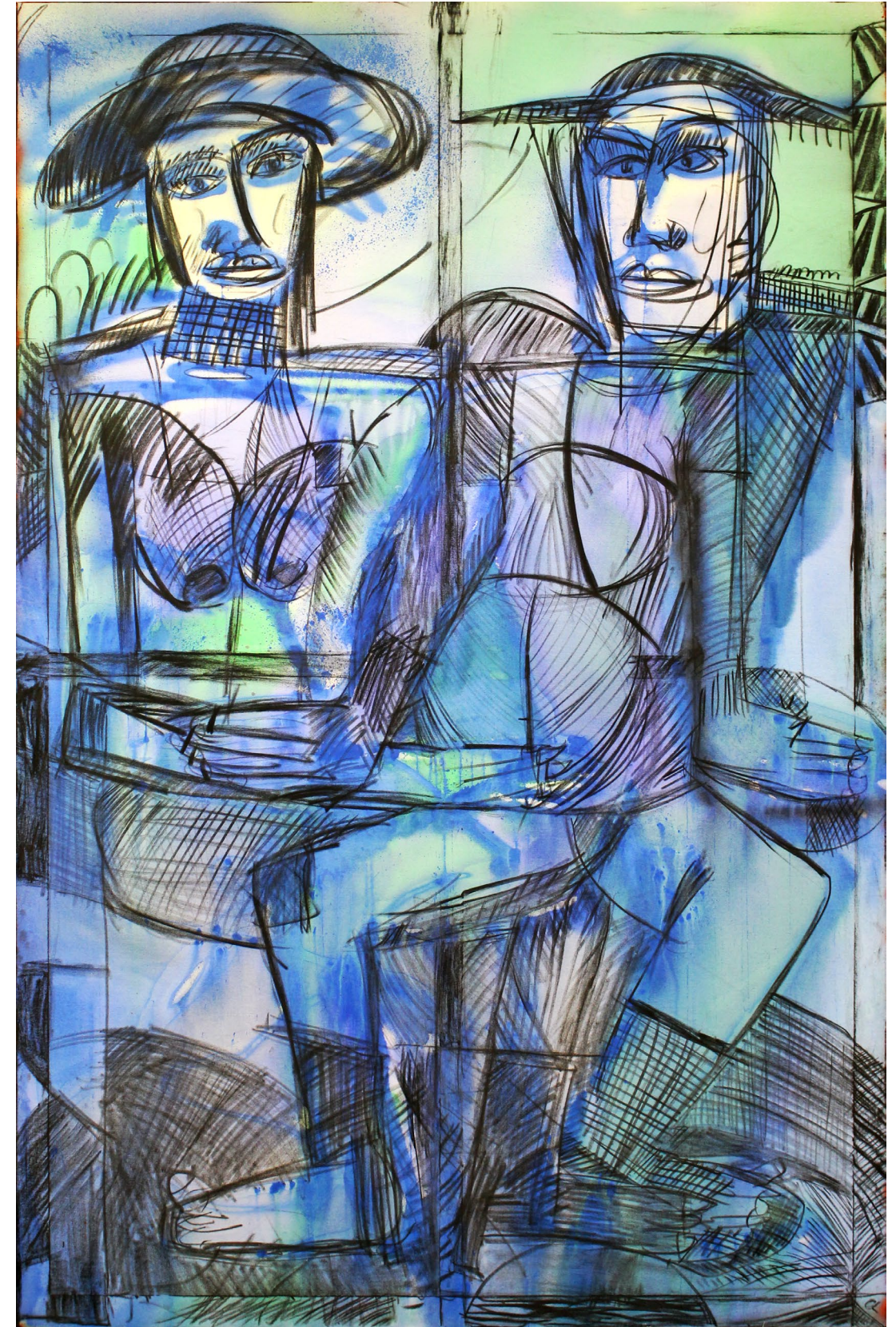




Croquis préparatoires, (gauche) encre et crayon sur papier, 21 x 29,7 cm, Paris, 2020



Dessin rose d'un Homme au chapeau, (droite) aquarelle et stylo, 246 x 157, Paris, 2019



Couple, lassé, se tenant la main, acrylique et fusain sur toile, 245 x 190 cm, Paris, 2019



Couple se regardant, (gauche) encre et fusain sur papier, 230 x 160 cm, Paris, 2020



Une séparation, (droite) encre et fusain sur papier, 210 x 160 cm, Paris, 2020



Homme chapeau rouge et orange de profil, acrylique et pâte sur toile, 220 x 160 cm, Paris, 2020





Femme et Homme collage vert, (gauche) acrylique sur papier entoilé, 240 x 160 cm, Paris, 2020



Femme rouge, (droite) acrylique, pâte, sur toile, 230 x 160 cm, Paris, 2020



Croquis préparatoire, (gauche) encre sur papier, 42 x 29,7 cm, 2019

Personnage fond rose, (droite) pâte, acrylique sur toile, 240 x 160 cm, 2019







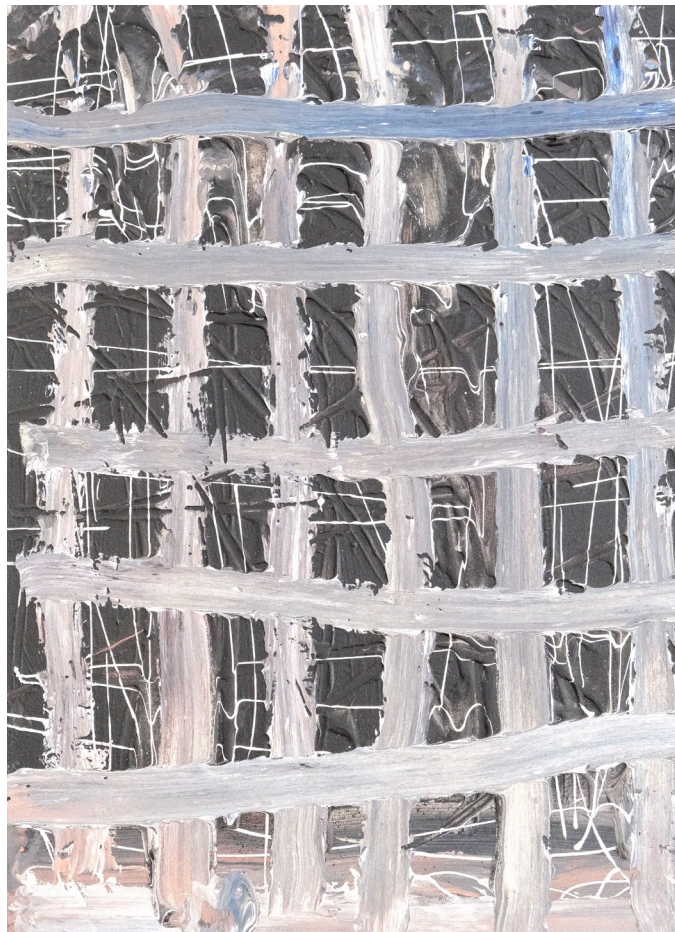
Composition sur papier, encre sur papier, 200 x 160 cm, Paris, 2019



Homme en train d'écrire, (gauche) pâte de structure sur toile, 170 x 245 cm, Paris, 2018



Homme en train de prier, (droite) pâte de structure sur toile, 170 x 245 cm, Paris, 2018



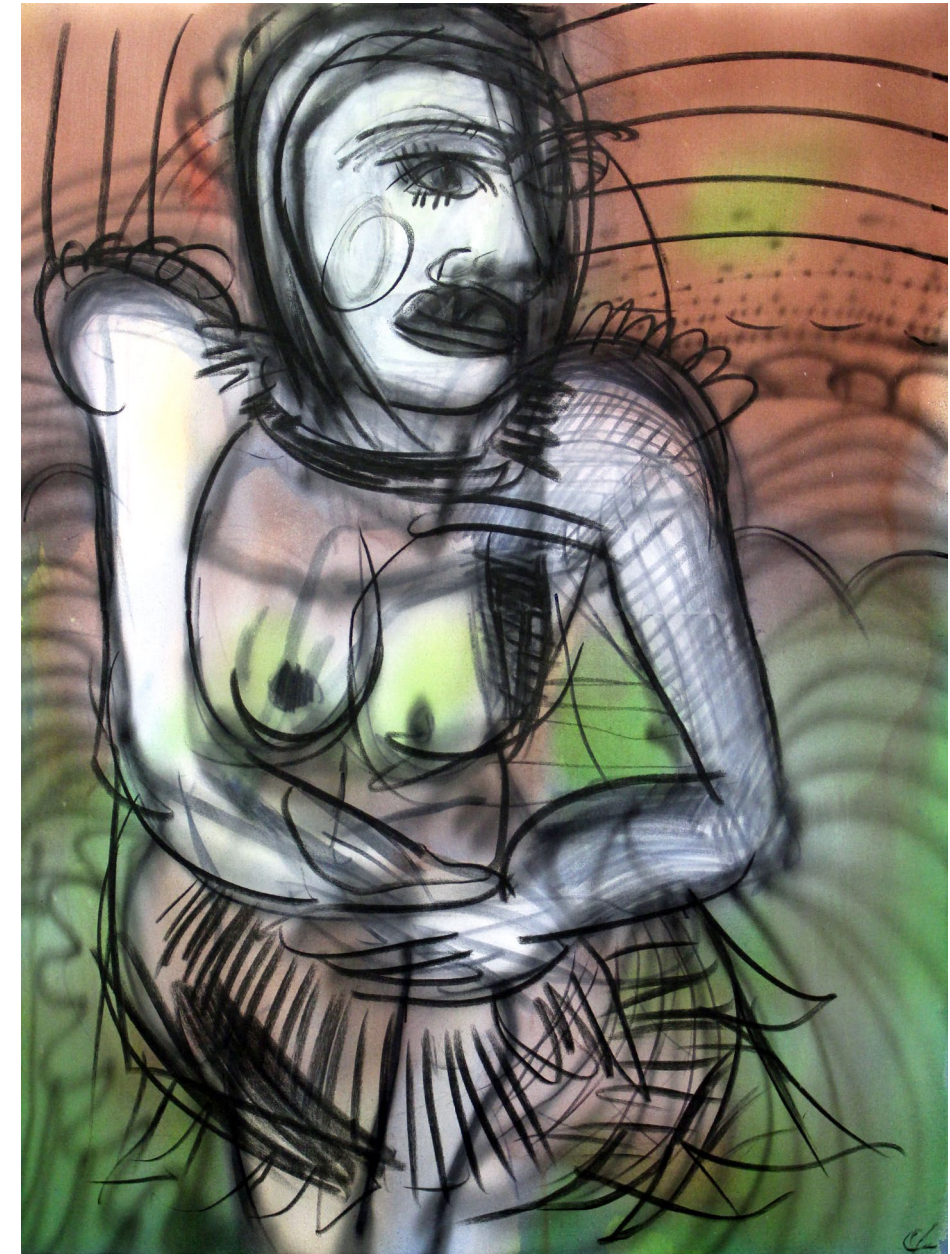
Homme à la main qui écrit, acrylique et pâte sur toile, 245 x 220 cm, Paris, 2019



l'Arlequin, pâte de structure et acrylique sur toile, 170 x 245 cm, Paris, 2019



La danseuse, encre sur papier, 150 x 100 cm, Paris, 2018



Sans titre (gauche) papier collé sur toile, acrylique, 145 x 110 cm, Paris, 2018

Femme, paysage au loin, (droite) acrylique et fusain sur toile, 145 x 110 cm, Paris, 2018



Homme vert, papier collé sur toile, acrylique, 160 x 240 cm, Paris, 2019





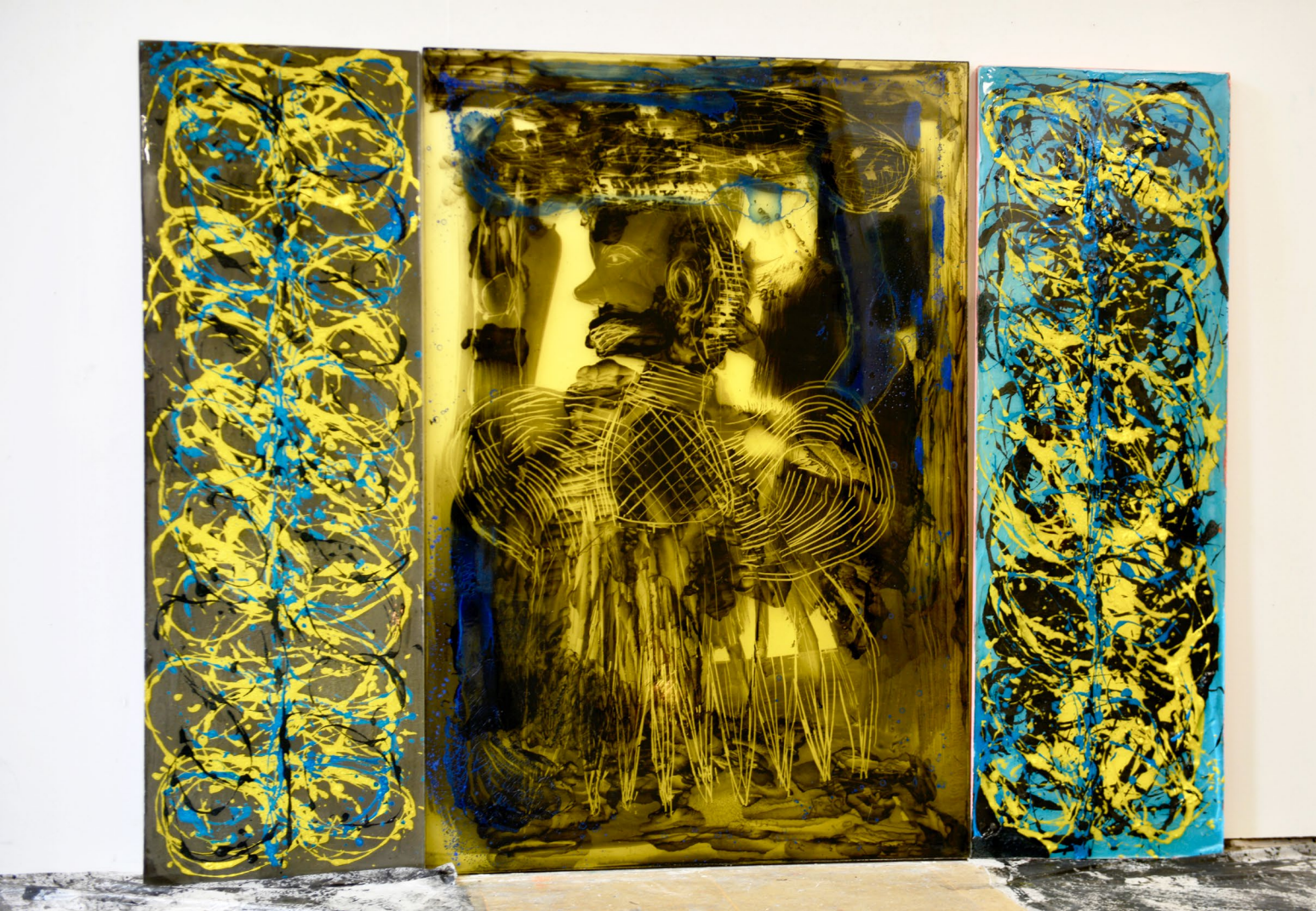
Deux étrangers protégés, monotype, 60 x 28 cm, Londres, 2019



Arbre, (gauche) pastel sur toile, 200 x 150 cm, Paris, 2017



Again, (droite) 2 exemplaires, offset sur papier, 115 x 90 cm, Paris, 2019

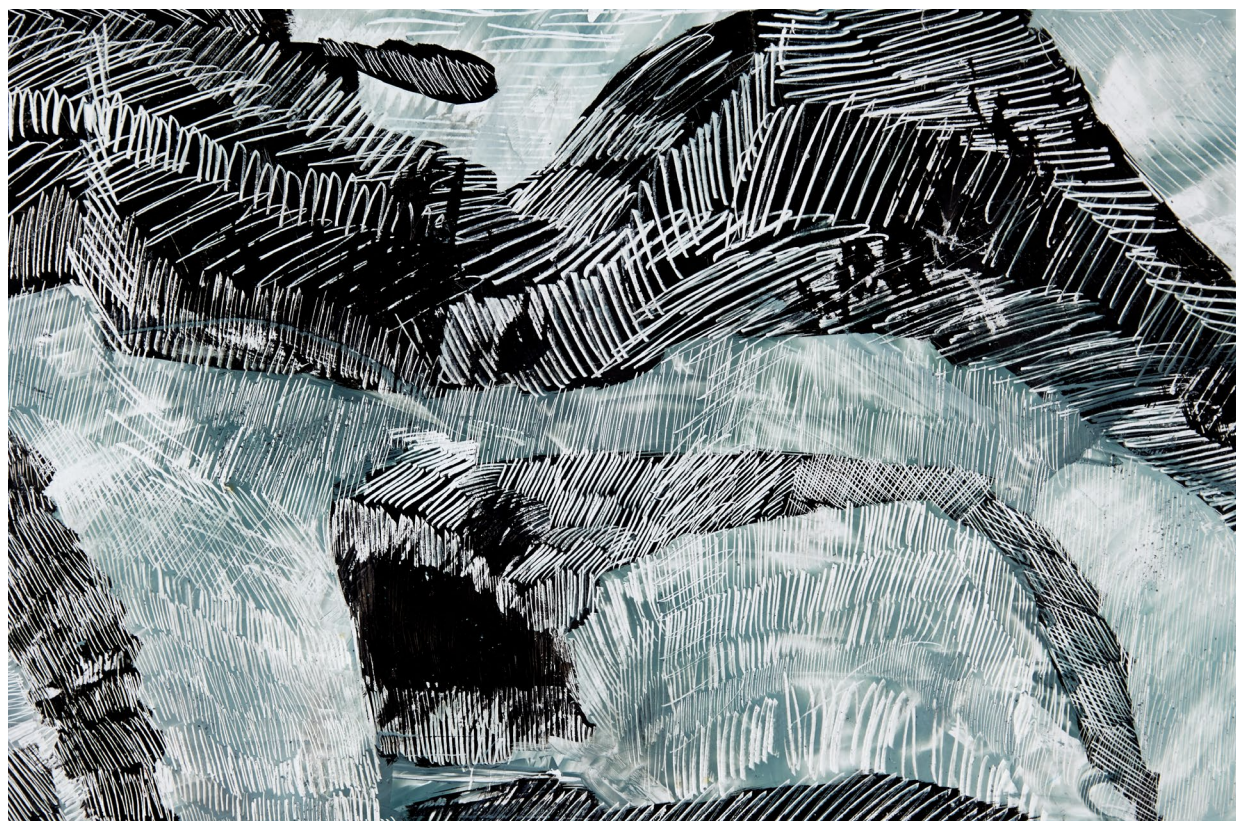


Triptyque résine personnage, résine, 140 x 280 cm, 2019

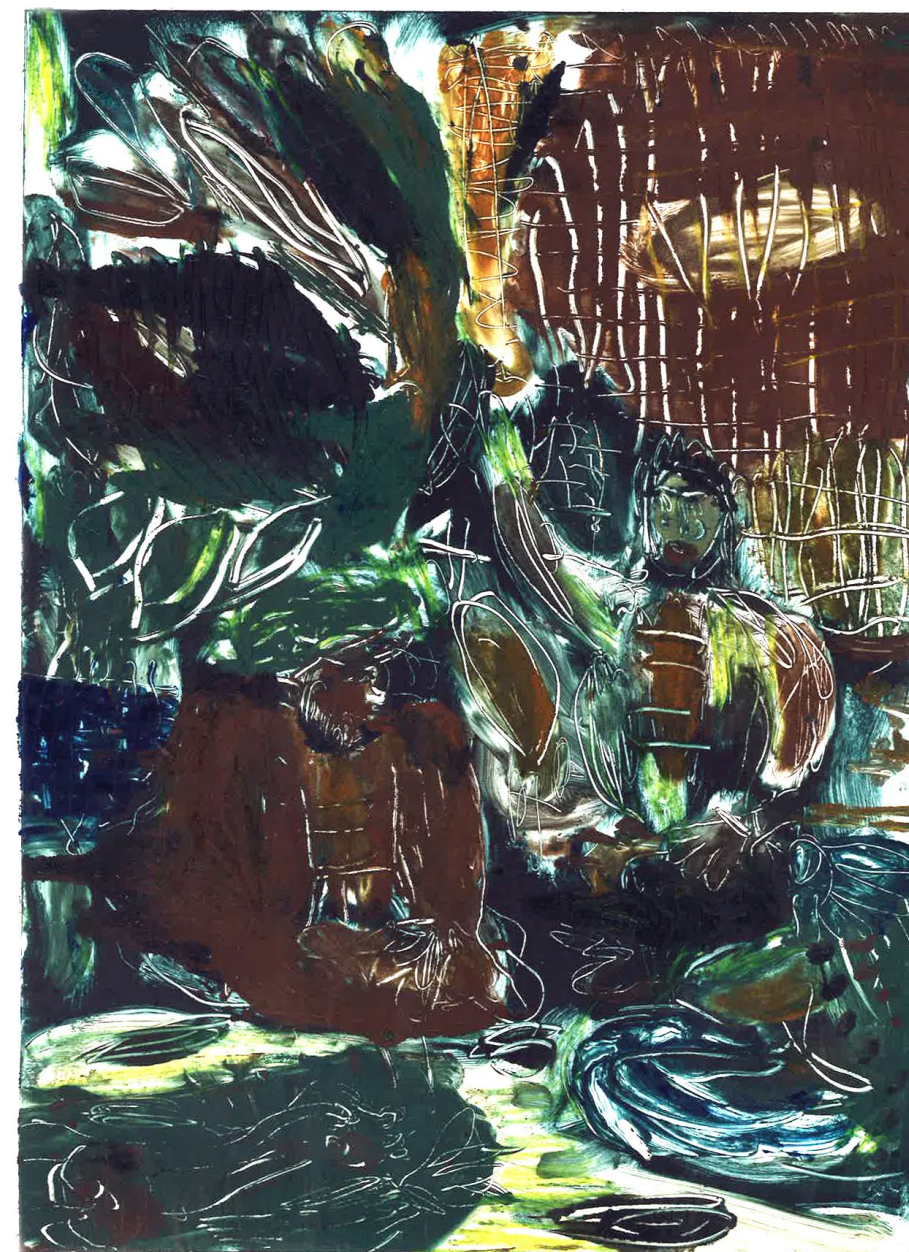


Le guerrier, acrylique sur toile, 130 x 180 cm, Paris, 2018





Sans titre, (gauche) cire sur papier, 29,7 x 42 cm, 2017



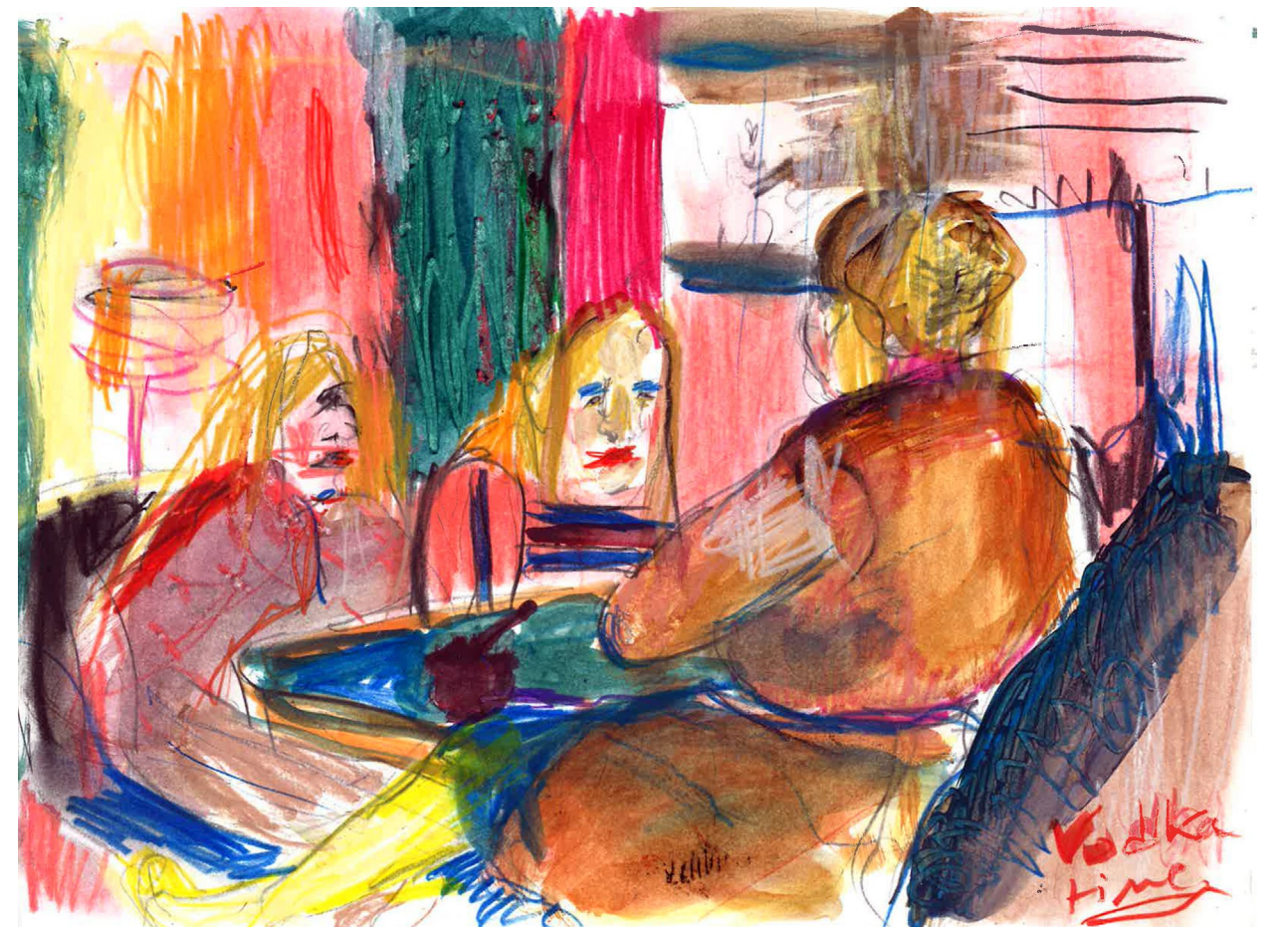
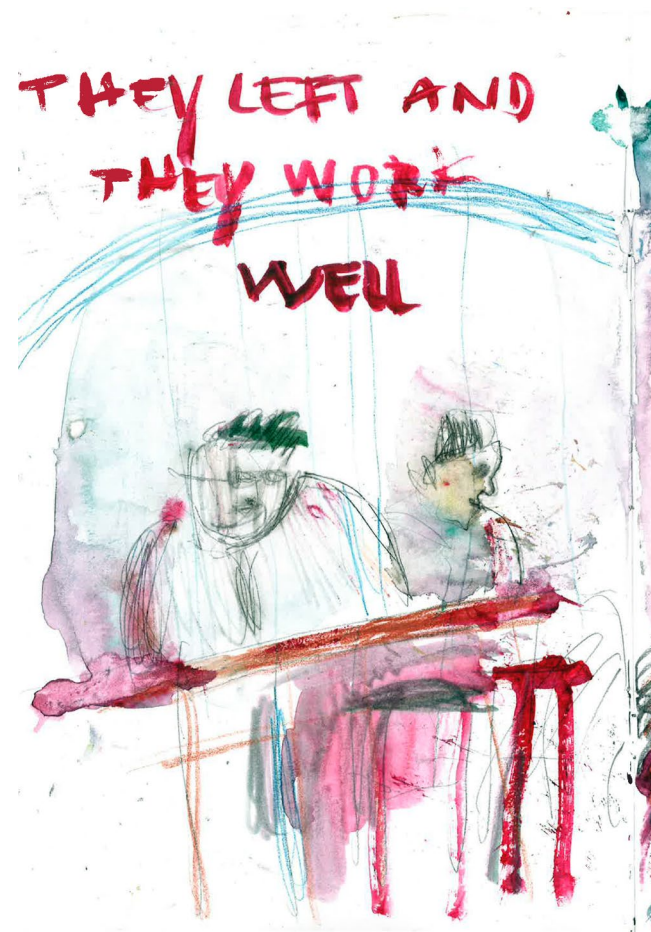
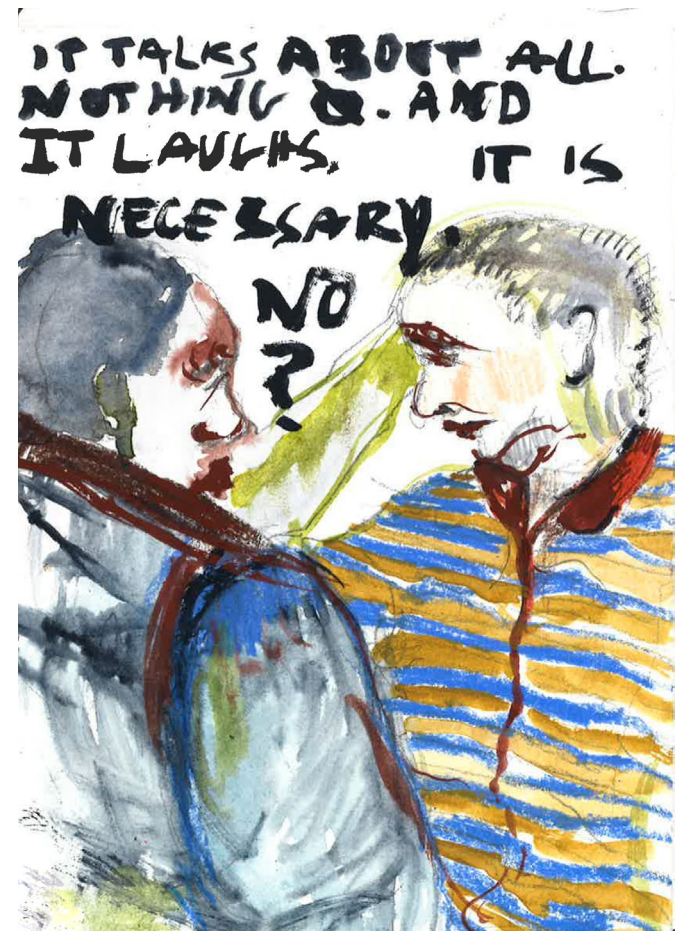
Le sage et l'apprenti, (droite) monotype sur papier, 25 x 35 cm, Londres, 2018

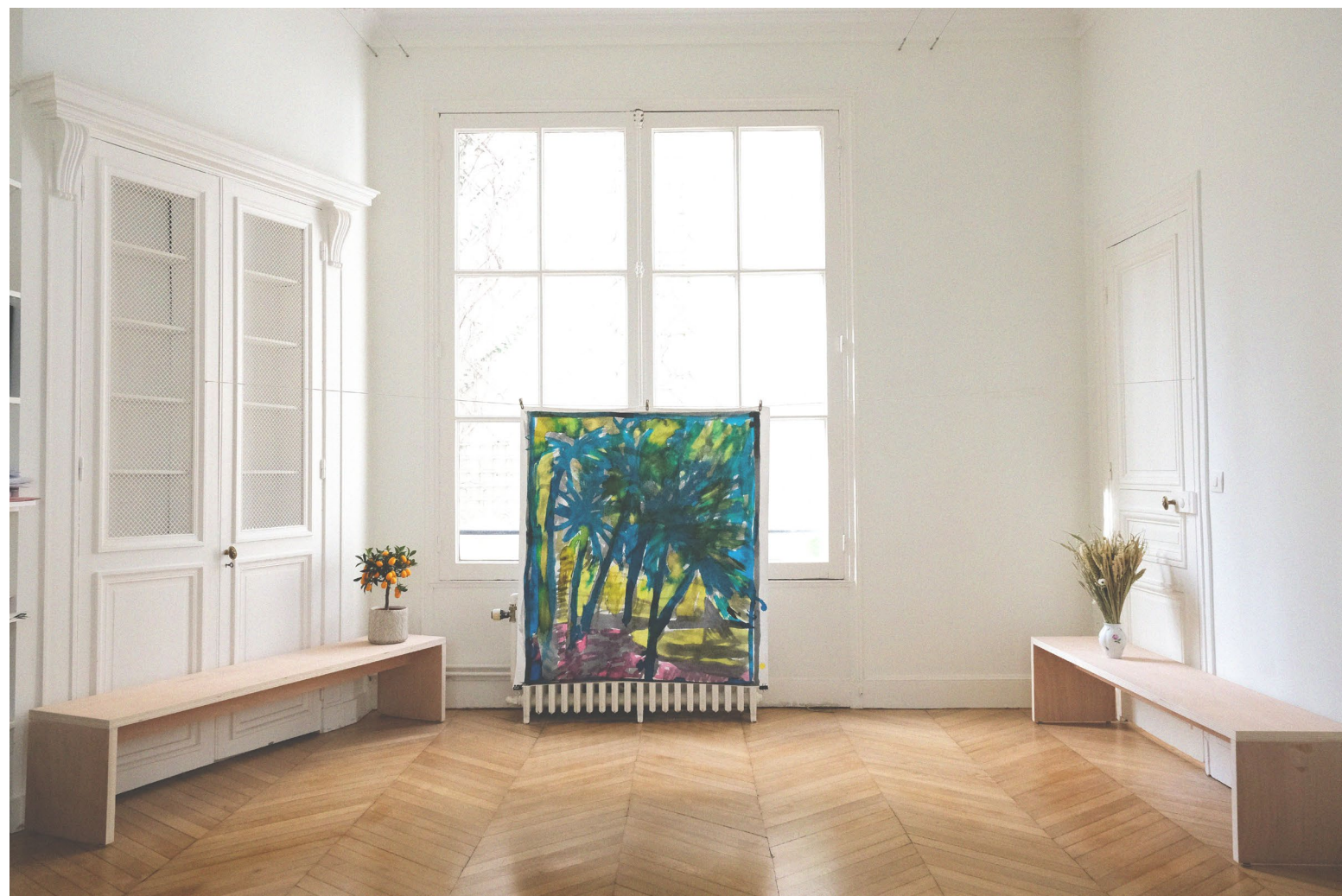


Hell or paradise, monotype sur papier, 70 x 30 cm, Londres, 2018









Tropiques, (gauche) encre sur papier, 155 x 100 cm, Paris, 2022

Sans titre, (droite) dessins Costa Rica, crayon, gouache, 29,7 x 42 cm, 2019



Sans titre, dessins Costa Rica, crayon, gouache, 29,7 x 42 cm, 2019



Carnets, (gauche) recherches préparatoires, crayon, 21 x 29,7 cm, 2020

Emporte lentement dans sa chute le rêve d'un espoir fatigué, (droite) pastel et crayon sur plâtre et bois, 150 x 100 cm, Paris, 2017

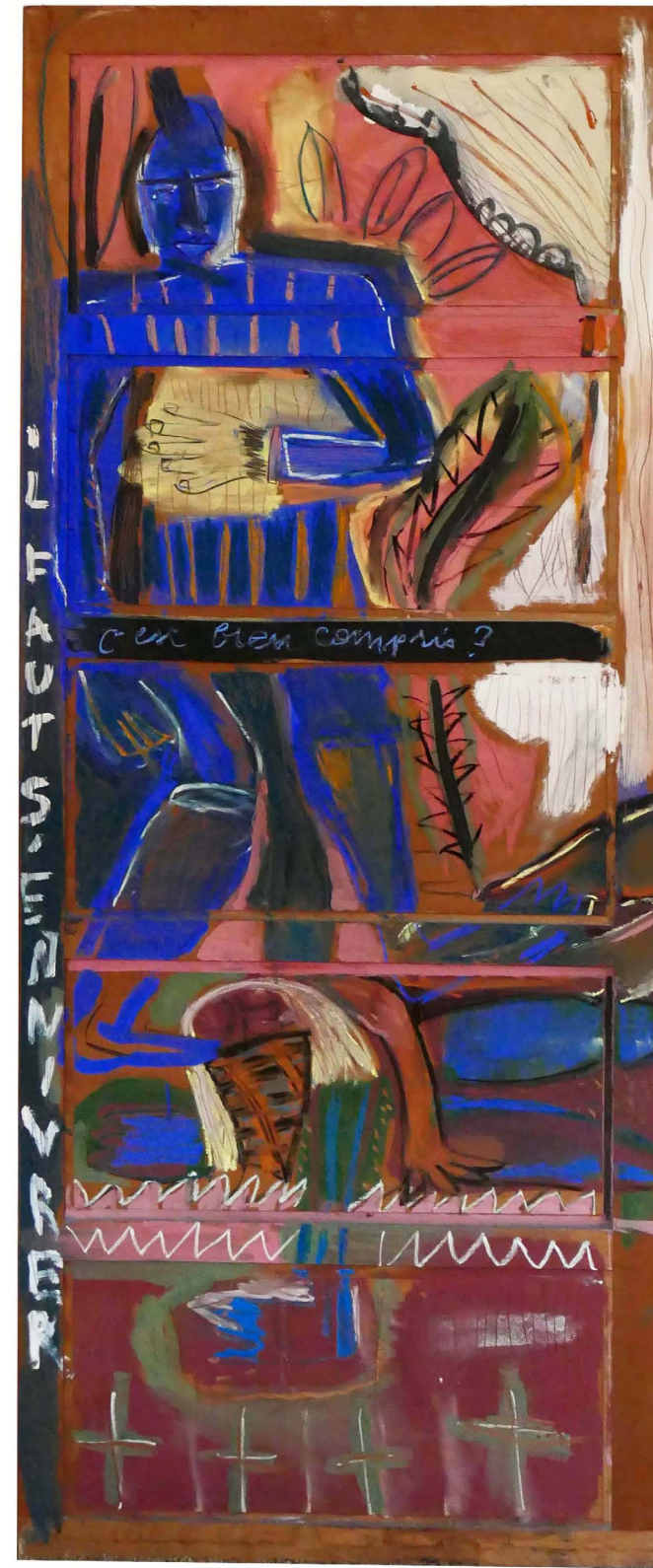


Diptique brouillon, pastel, acrylique, feutre, crayon sur papier marouflé sur toile, 200 x 150 cm (chacun), Paris, 2018



Homme et ciel, (gauche) pastel, acrylique sur plâtre et bois, 80 x 55 cm, 2017

3 filles, (droite) pastel, crayon, acrylique sur toile, 200 x 160 cm, Paris, 2017















Sans titre, (gauche) crayon, 21 x 29,7 cm, 2018



Un jeune couple, (droite) fusain, encre sur toile, 190 x 140 cm, Paris, 2018



Sans titre, (gauche) crayon, 29,7 x 21 cm, 2017

3 Hommes dans l'herbe, (droite) gravure sur zinc, 2 ex sur papier, 29,7 x 21 cm, Londres, 2018



Sans titre, (gauche) monotype sur papier, 21 x 29,7 cm, Londres, 2018



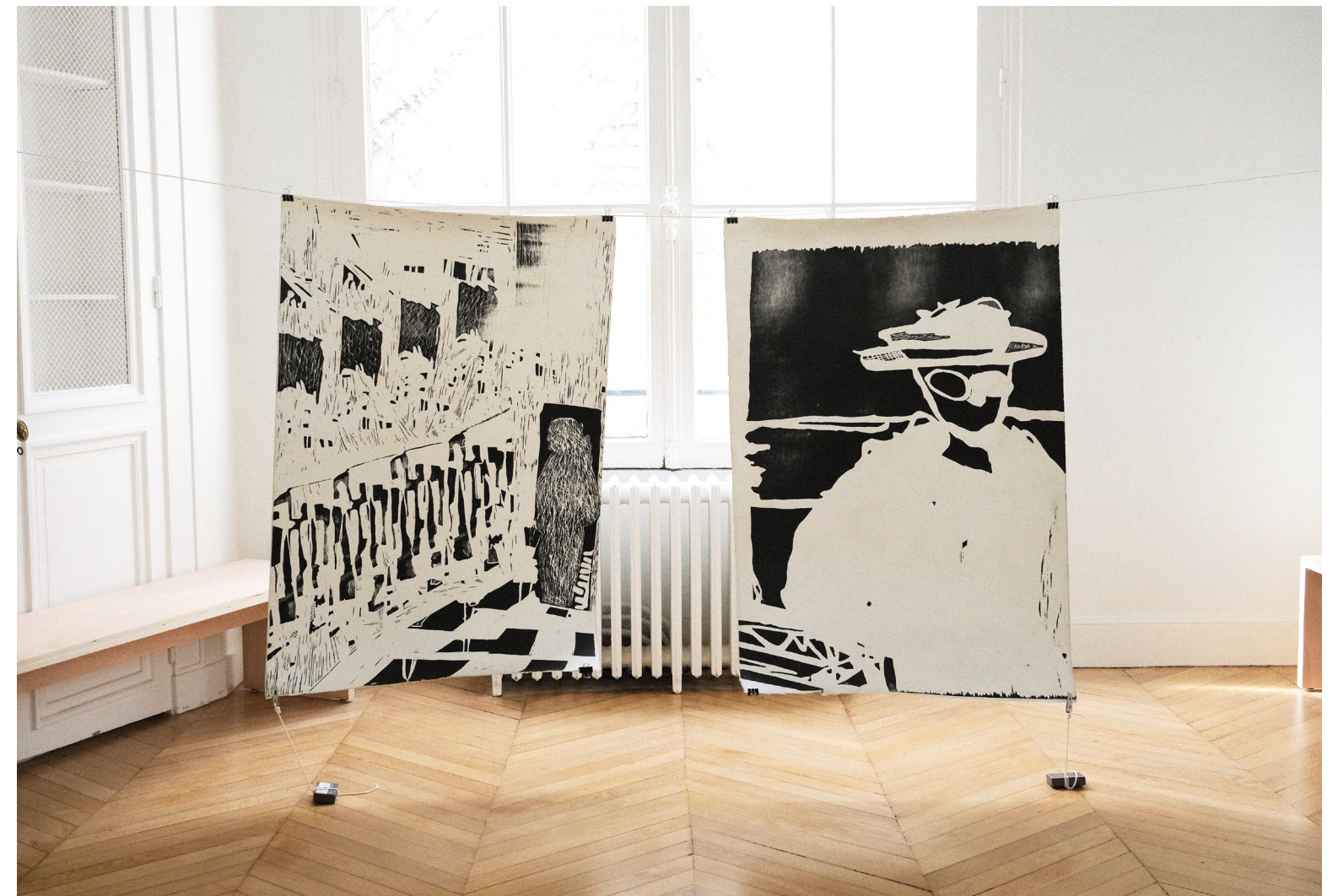
Deux personnages assis, (droite) gravure sur zinc, 21 x 29,7 cm, Paris, Londres, 2018



Sans titre, (gauche) série bar, encre, feutre, 21 x 29,7 cm, 2017

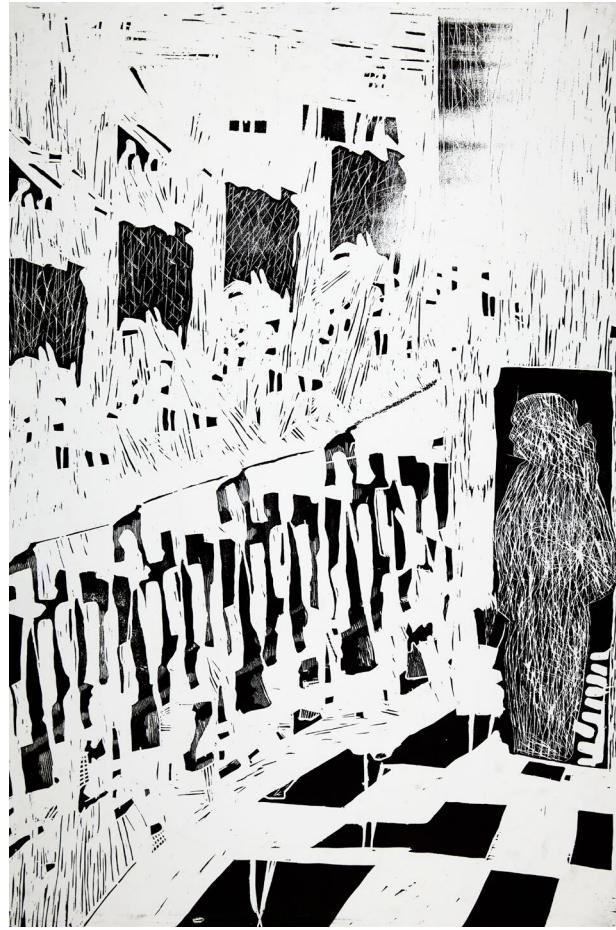


Sans titre, (droite) crayon, gouache, 21 x 29,7 cm, 2018



Dame au lait, (gauche) linogravure sur papier, 21 x 29,7 cm, Paris, 2019

Vues d'un bar, 4 exemplaires, (droite) gravure sur bois et impressions sur papier, 145 x 90 cm, Paris, 2018

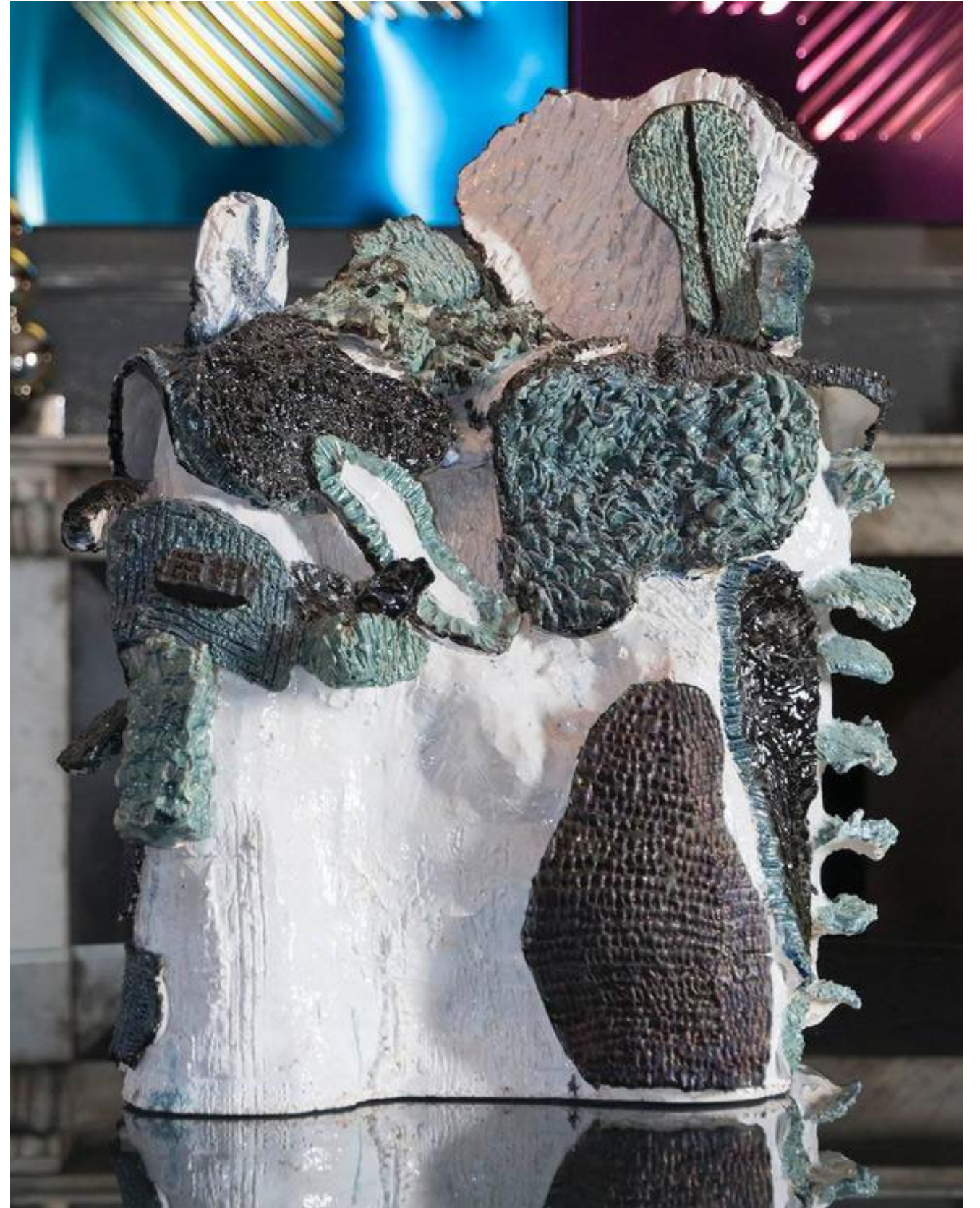






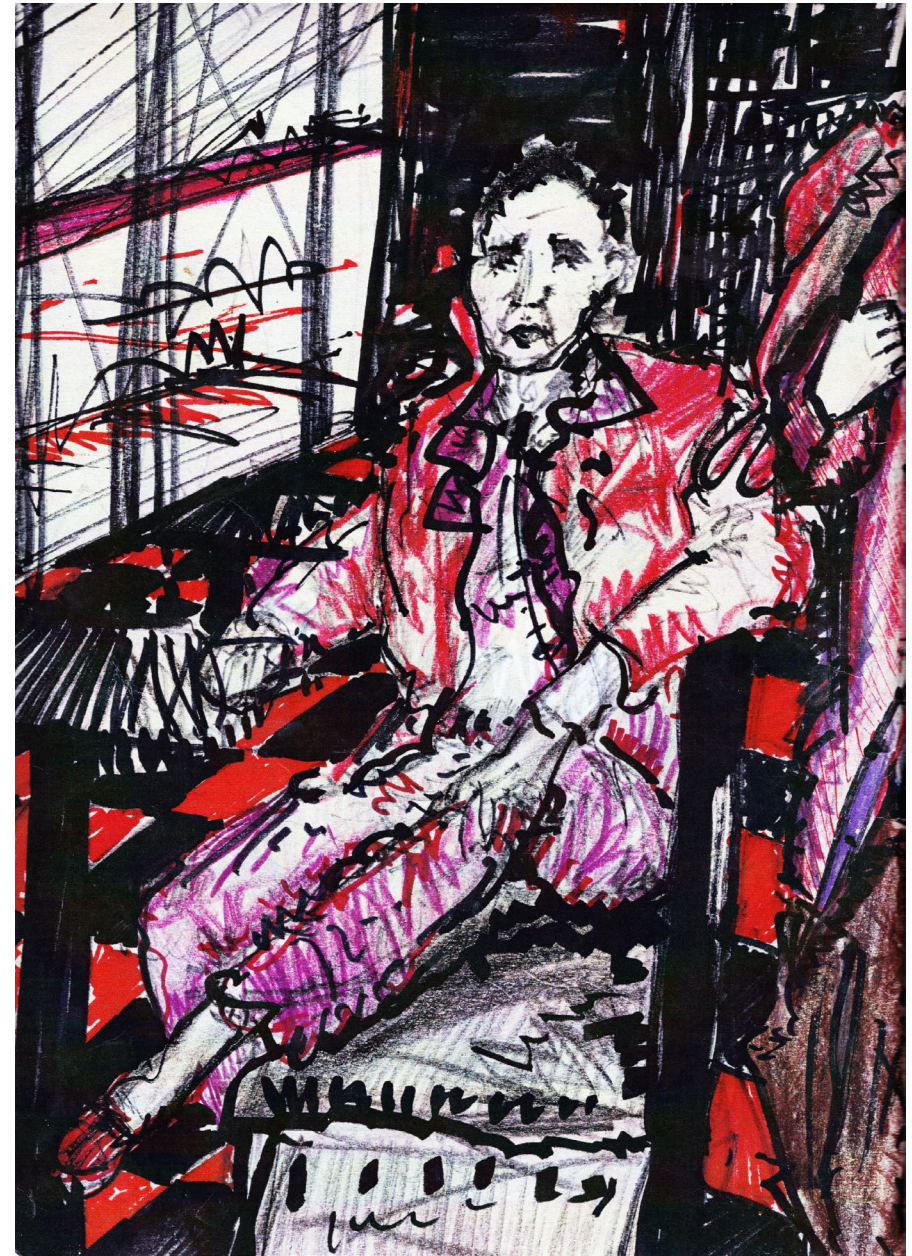
Sans titre, (gauche) sculpture argile blanche, acrylique, 40 x 30 x 10 cm, Paris, 2017

Sans titre, (droite) céramique, 70 x 45 x 30 cm Paris, 2017

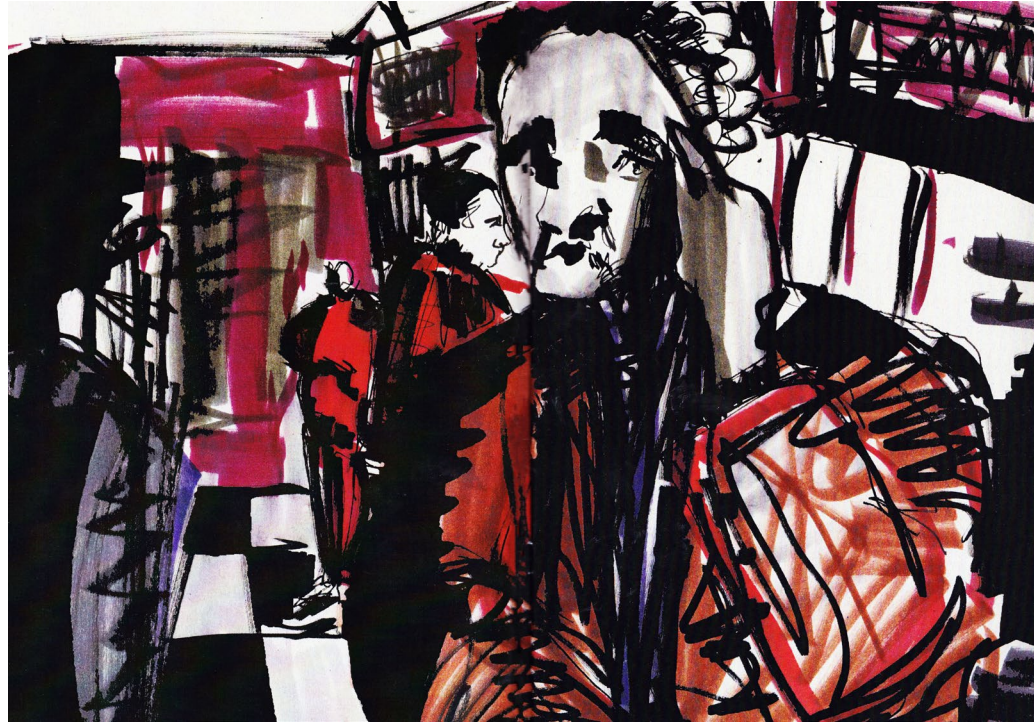




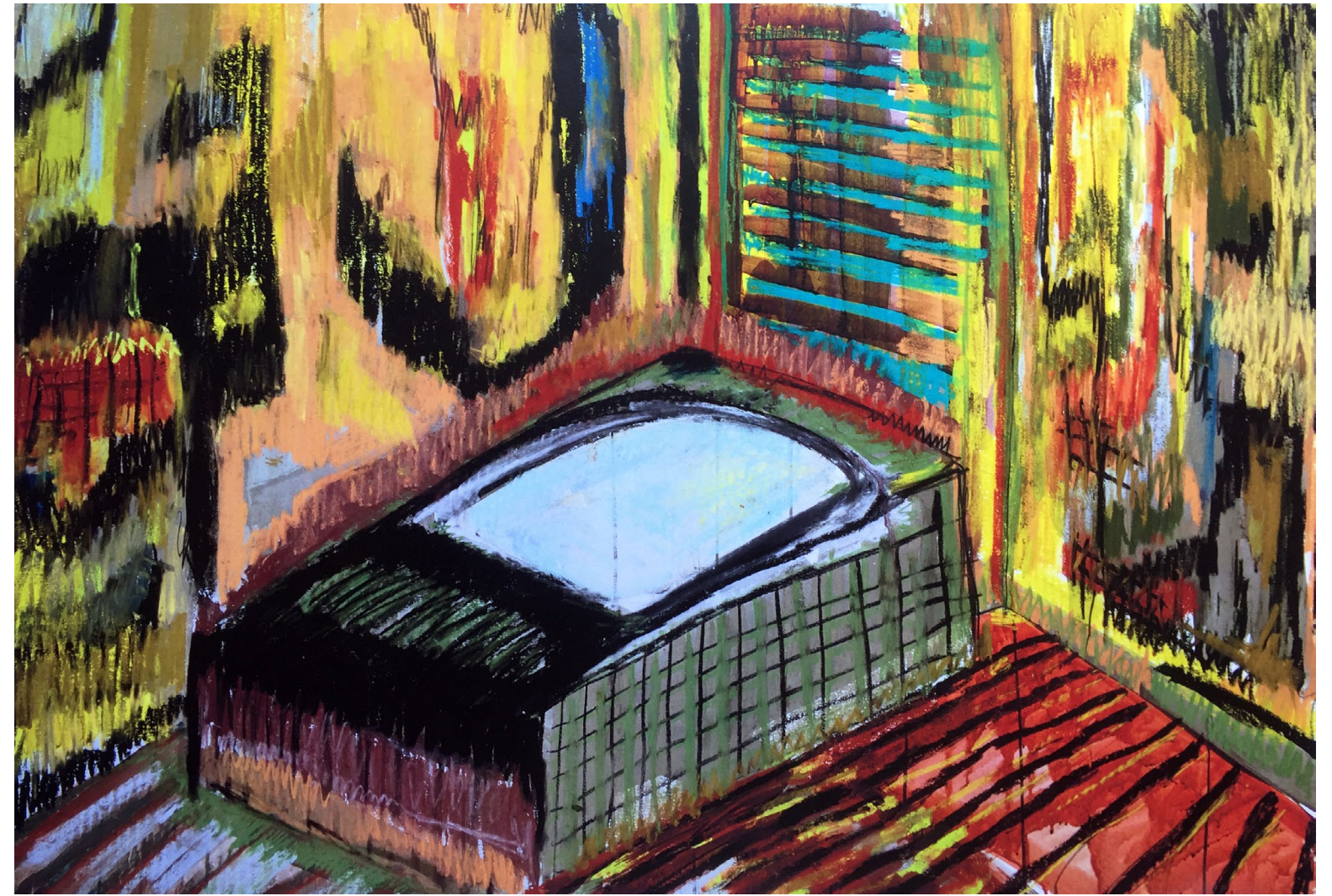
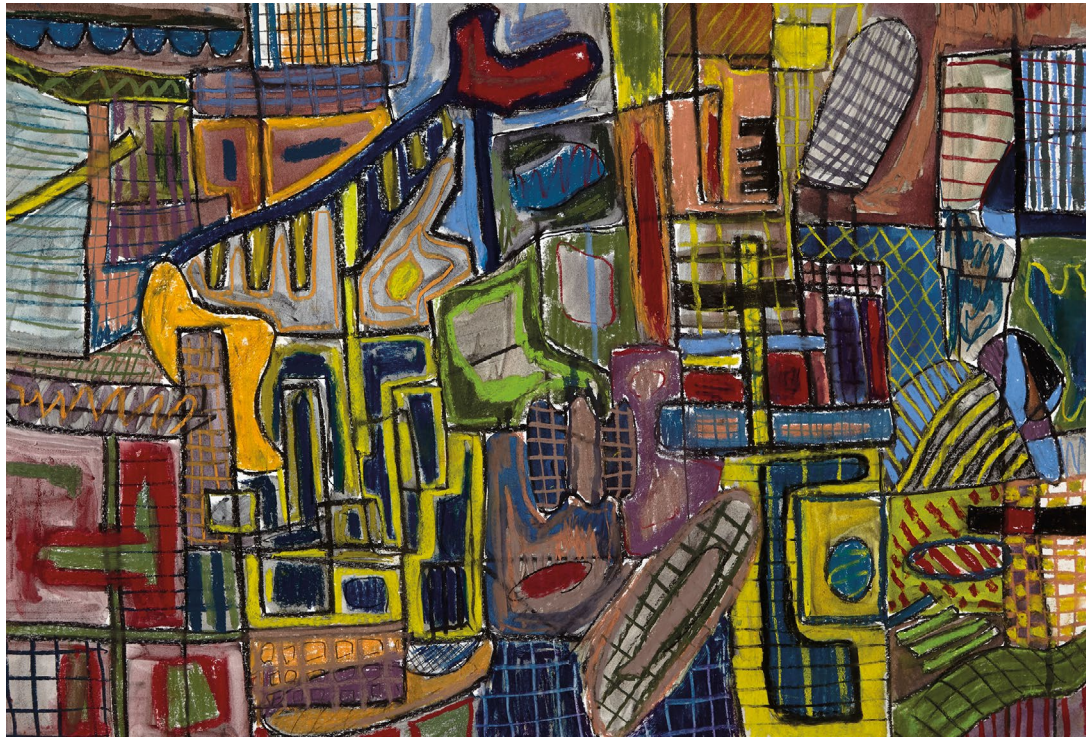












Dessins numériques
2012 . 2022





